



# INFORMACIÓN: **Nuevos Cooperados**

Agradecemos enormemente vuestro interés en formar parte de COTEL, la Cooperativa de Telecomunicaciones de Chile, donde la calidad, el cooperativismo, el servicio al cliente y la innovación son algunos de nuestros pilares fundamentales.

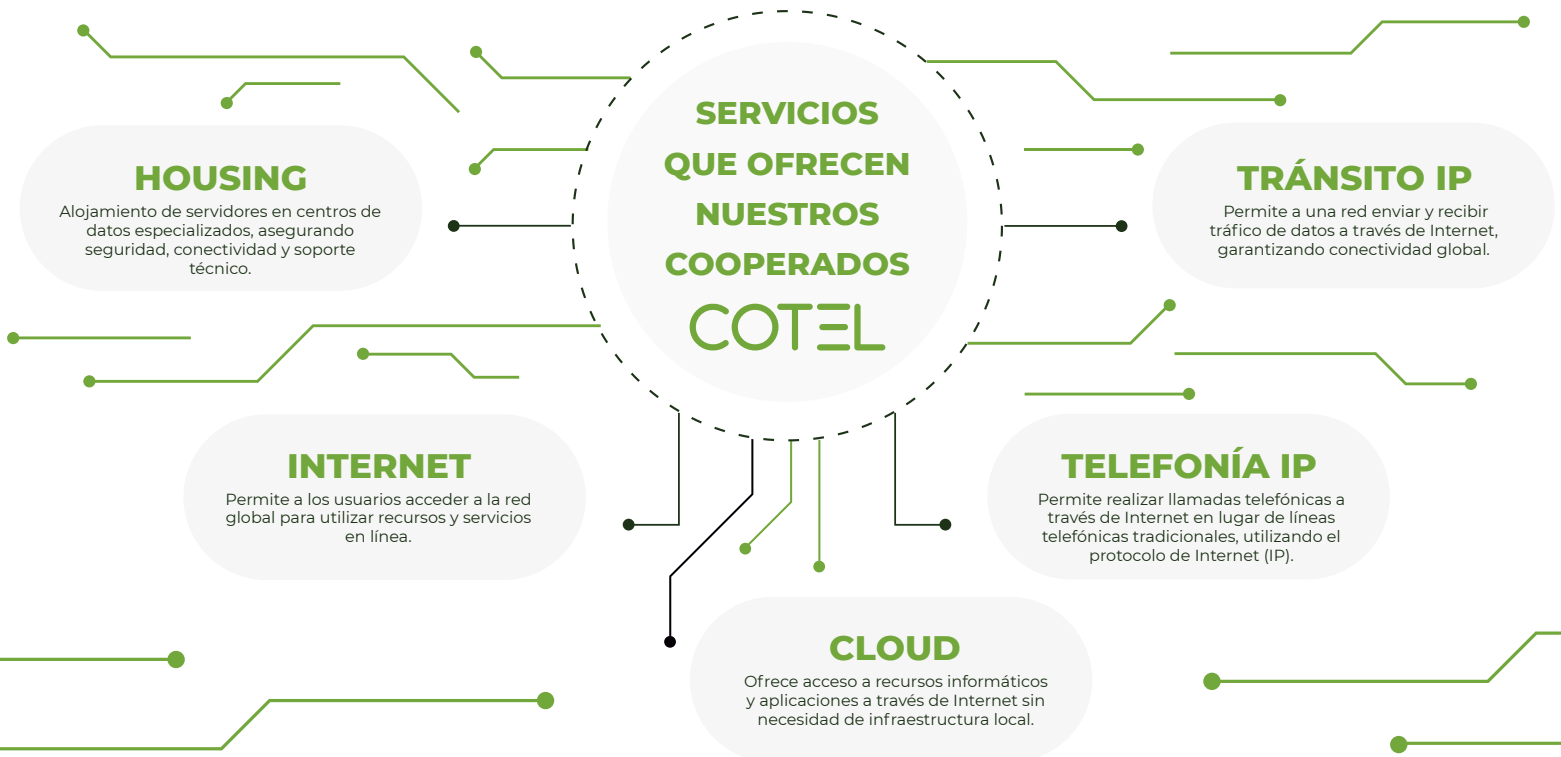
[www.cotel.cl](http://www.cotel.cl)

# COOPERATIVA DE TELECOMUNICACIONES

## ¿QUÉ ES COTEL?

COTEL es la primera cooperativa que reúne a pequeñas y medianas empresas proveedoras de servicios integrales de telecomunicación y tecnología. Nos distingue nuestra dedicación a la calidad y al servicio al cliente, proporcionando conectividad a diversas comunas y barrios del país. Como organización, nos comprometemos a avanzar en el cierre de la brecha digital.

Somos pioneros en la agrupación de empresas de mediano y menor tamaño (ISP) las cuales se caracterizan por ofrecer servicios como:



Representamos los intereses de nuestros cooperados y contribuimos a políticas públicas que beneficien a las empresas de COTEL. Promovemos un acceso competitivo al mercado y mejoramos la negociación con proveedores nacionales e internacionales, reduciendo costos operativos mediante la economía de escala.

## SABÍAS QUE...

Contamos con convenios vigentes con algunas **empresas líderes** del rubro:

- **TAC**
- **OPTICTIMES**
- **LK**
- **HAYEX TECHNOLOGY**

De esta forma, nuestros cooperados pueden acceder a importantes descuentos en; ferretería, equipamiento óptico (Pasivo/Activo), material e insumos de planta externa, opción de obtener crédito directo (Isp/proveedor). Esto sin duda facilita enormemente los despliegues, crecimientos y solides de cada una de las empresas adheridas a COTEL.

## EN MATERIA DE TV DIGITAL...

Hemos establecido alianzas con proveedores de **Televisión Digital**



Permitiendo ofrecer TV **sin mínimo garantizado** mensual

**Elimina la presión de alcanzar metas mensuales**, a diferencia de los contratos tradicionales de TV/ISP.

**... Y CONTINUAMOS GESTIONANDO PROVEEDORES**

## BENEFICIOS

A continuación te mencionamos los beneficios más destacados dentro de nuestra cooperativa.

1.

### APOYO LEGAL

Acompañamos y asesoramos requerimientos legales en materia de telecomunicaciones.

2.

### ANCHO DE BANDA

Proveemos acceso a ancho de Banda Nacional e Internacional con valores competitivos.

3.

### TELEVISIÓN

Mantenemos Convenios con 2 Plataformas digitales de TV. Nuevos convenios en proceso.

4.

### FINANCIAMIENTO

Participamos por medio de nuestros cooperados en fondos concursables de SERCOTEC, CORFO, FDT, etc.

### INTERCONEXIÓN

Estamos contruyendo una red interconectada que permite mayor redundancia y disminución de costos en el transporte.

5.

6.

### COMPRA EN PLAZA

Mantenemos convenios con proveedores a precios preferenciales para cooperados.

7.

### APOYO TRIBUTARIO

Entregamos apoyo en el ámbito tributario a nuestros cooperados.

8.

### PREVENCIÓN DE RIESGOS

Asesoramos y realizamos el contacto con personal calificado en el área de Prevención de Riesgos.

9.

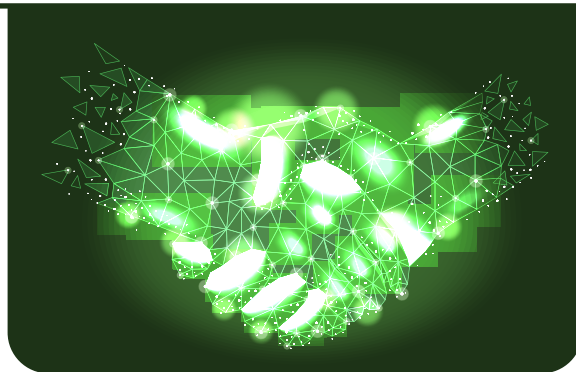
### CAMARADERÍA

Promovemos la buena convivencia y apoyo mutuo entre cooperados.



En COTEL tomamos con seriedad y rigor el proceso de admisión de nuevos cooperados. Por tanto, agradecemos que nos proporcione información importante para apoyar este proceso.

- Estatuto actualizado o Escritura de la empresa (Sociedad)**
- E-Rut**
- Carpeta Tributaria (Opción solicitar Créditos)**
- Fotocopia Cedula de Identidad Representante Legal**
- Decreto Subtel o comprobante de ingreso de la tramitación (no excluyente)**
- KMZ de vuestra red o zona de cobertura (troncal y pop de emisión)**



Por último, les solicitamos responder las siguientes preguntas, las cuales nos ayudarán a canalizar de manera más efectiva su solicitud, junto con la documentación previamente requerida.

1. ¿Por qué quiere pertenecer a nuestra cooperativa?
2. ¿En qué zonas, comunas y/o regiones mantiene operaciones?
3. ¿Cuántos usuarios / clientes activos mantiene actualmente su operación? (residenciales / empresas)
4. ¿Entrega actualmente el servicio de televisión a sus abonados?  
¿Qué tecnología utiliza? (Ip / Isdb-t / App / etc)
5. ¿Cuál es su actual proveedor de internet?
6. ¿Cuánto paga actualmente por el servicio de internet / ancho de banda / tránsito ip / etc?
7. ¿En qué DC mantiene actualmente presencia sus operaciones? (Housing/Colocation)
8. ¿Mediante que tecnología entrega sus servicios? (Ftth / Inalámbrico / cobre / Coaxial)
9. ¿Cuenta actualmente con ASN/Direccionamiento ip?  
De no contar, ¿Inició el trámite para la obtención de los recursos?
10. ¿Ha postulado a algún FDT del gobierno?
11. Actualmente nuestros cooperados facilitan 2 filamentos ópticos de su red troncal, para la interconexión COTEL, sobre este punto ¿Usted está de acuerdo?  
(no excluyente, ya que los filamentos entregados a COTEL serán rentabilizados según acuerdos futuros)



**Agradecemos  
su interés en unirse  
como nuevo cooperado.**

**SÚMATE HOY**

**[www.cotel.cl](http://www.cotel.cl)**